

Swiss Point of Care

Lancets Package Insert

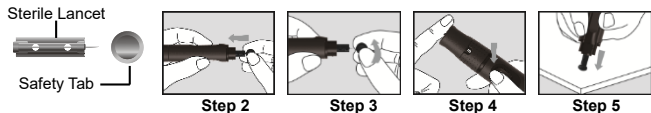
REF G124-90AA	English
---------------	---------

PRINCIPLE AND INTENDED USE

The *Swiss Point of Care* Lancets are used with the *Swiss Point of Care* Lancing Device to obtain small amounts of blood samples. For self testing and professional use.

INSTRUCTION FOR USE

- Step 1. Prior to testing, wipe the test site with an alcohol swab or soapy water. Then dry your hands and the test site thoroughly. Make sure there is no cream or lotion on the test site.
- Step 2. Insert a sterile lancet into the lancing device and push it until the lancet comes to a complete stop in the lancing device.
- Step 3. Hold the lancet firmly in the lancing device and twist the safety tab until it loosens, then pull the safety tab off the lancet. Save the safety tab for lancet disposal.
- Step 4. Obtain the required blood sample with the sterile lancet and lancing device.
- Step 5. Place the safety tab of the lancet on a hard surface and carefully insert the lancet needle into the safety tab. Then discard the used lancet.



See the *Swiss Point of Care* Lancing Device insert for more details to obtain blood samples.

PRECAUTIONS

- Do not use the lancet if the safety tab is missing or loose when you take the lancet out of the bag.
- Do not use the lancet if the needle is bent.
- Use caution whenever the lancet needle is exposed.
- Never share lancets with other people.
- Always use a new, sterile lancet to reduce the risk of infection from prior use of the instrument. Do not reuse lancets.
- Avoid getting the lancets dirty with hand lotion, oils, dirt or debris.

Index of Symbols

	Consult instructions for use	LOT	Lot number	REF	Catalogue number
	Manufacturer		Use by		Do not reuse
STERILE R	Sterilized using irradiation	EC REP	Authorized representative in the European Community		



ACON Laboratories, Inc.
5850 Oberlin Drive, #340
San Diego, CA 92121, USA
www.aconlabs.com

EC REP

MDSS GmbH
Schiffgraben 41
30175 Hannover, Germany



www.swisspointofcare.com

Number: 1151211601
Effective Date: 2020-MM-DD

Swiss Point of Care

Lanzetten Packungsbeilage

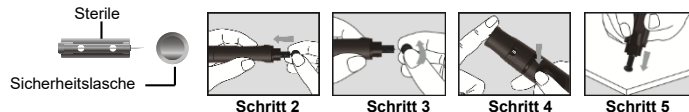
REF G124-90AA	Deutsche
---------------	----------

PRINZIP UND VERWENDUNGSZWECK

Die *Swiss Point of Care* Lanzetten werden mit dem *Swiss Point of Care* Lanzettiergerät verwendet, um geringe Mengen an Blutproben zu erhalten. Zum Selbsttesten und zur professionellen Anwendung.

BEDIENUNGSANLEITUNG

- Schritt 1. Wischen Sie vor dem Testen die Teststelle mit einem Alkoholtupfer oder Seifenwasser ab. Trocknen Sie dann Ihre Hände und die Teststelle gründlich. Stellen Sie sicher, dass sich auf der Teststelle keine Creme bzw. Lotion befindet.
- Schritt 2. Stecken Sie eine sterile Lanzette in die Lanzettiergerät und schieben Sie diese bis zum völligen Stillstand der Lanzette in der Lanzettiergerät.
- Schritt 3. Halten Sie die Lanzette fest im Lanzettiergerät und drehen Sie die Sicherheitslasche, bis diese sich lockert. Ziehen Sie dann die Sicherheitslasche von der Lanzette ab. Bewahren Sie die Sicherheitslasche für die Lanzettenentsorgung auf.
- Schritt 4. Entnehmen Sie die notwendige Blutprobe mit der sterilen Lanzette und dem Lanzettiergerät.
- Schritt 5. Platzieren Sie die Sicherheitslasche der Lanzette auf eine harte Oberfläche und stecken Sie die Lanzettennadel vorsichtig in die Sicherheitslasche. Entsorgen Sie dann die gebrauchte Lanzette.



Weitere Detailinformationen zur Entnahme von Blutproben finden Sie in der Packungsbeilage des *Swiss Point of Care* Lanzettiergeräts.

VORSICHTSMASSNAHMEN

- Verwenden Sie die Lanzette nicht, wenn die Sicherheitslasche fehlt, oder lösen Sie sie, wenn Sie die Lanzette aus dem Beutel nehmen.
- Verwenden Sie die Lanzette nicht, wenn die Nadel verbogen ist.
- Seien Sie besonders vorsichtig, wenn die Lanzettennadel freiliegt.
- Teilen Sie niemals Lanzetten mit anderen Personen.
- Verwenden Sie stets eine neue, sterile Lanzette, um das Infektionsrisiko durch vorherigen Gebrauch des Instruments zu verringern. Keine Wiederverwendung der Lanzetten.
- Sorgen Sie dafür, dass die Lanzetten nicht mit Handlotion, Ölen, Schmutz oder Ablagerungen verschmutzt werden.

Index der Symbole

	Lesen Sie die Gebrauchsanweisung	LOT	Chargennummer	REF	Katalognummer
	Hersteller		Verfallsdatum		Nicht wiederverwenden
STERILE R	Sterilisiert unter Verwendung von Bestrahlung	EC REP	Autorisierter Vertreter in der Europäischen Gemeinschaft		



ACON Laboratories, Inc.
5850 Oberlin Drive, #340
San Diego, CA 92121, USA
www.aconlabs.com

EC REP

MDSS GmbH
Schiffgraben 41
30175 Hannover, Germany



www.swisspointofcare.com

Number: 1151211601
Datum des Inkrafttretens: 2020-MM-DD